

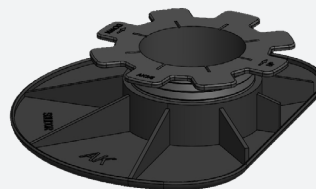
PLOT RÉGLABLE AK 3.5/5

FICHE
TECHNIQUE

SPECIFICATIONS

Se compose de deux pièces et est placé sur les murs d'une terrasse. La pièce inférieure est composée de 8 renforts verticaux. La pièce supérieure est munie de 8 rainures pour le blocage de la plaquette et 8 renforts verticaux.

Couleur	Noir
Surface du support	210 cm ²
Diamètre extérieur	164/215 mm
Poids	140 g/pc
Hauteur réglable	35 - 50 mm



Matériaux recyclés

Résistant aux intempéries

Résistant à des températures entre -25 et +70° C

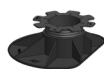
PP compound

Conforme à la norme DTU 43.1 et 51.4

Capacité : 2.400 kg /m²

Testé sur Broof T4 et BFL-S1

AUTRE PLOTS CONTRE MUR

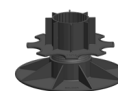


AK 5/8

PORTEURS



PV 3.5/5



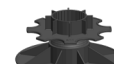
PV 11/14



PV 5/8



PV 14/17



PV 8/11

PLAQUETTES

Pour dalles



C2/4T

Pour bois



CPV+



C3/4T

Autre



CO



C6/4T



STICKSOL

ACCESSOIRES

Rallonge



F30



AF100

Correcteur de pente



HA5

Intercalaires



1 - 3 mm

EMBALLAGE

Sac

Dimensions	1.450 x 750 mm
Poids brut	7 kg
Quantité	50 pces/sac

Palette

Dimensions	1.200 x 1.100 x 2.000 mm
Poids brut	166 kg
Quantité	24 sacs/palettes - 1.200 pces



PLOT RÉGLABLE AK 3.5/5

FICHE
TECHNIQUE

CHARGE/M²

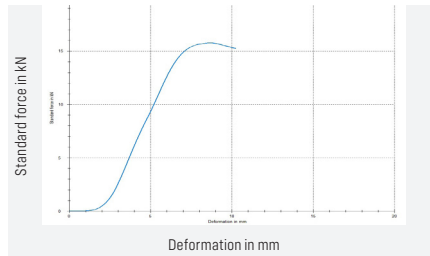
Tous les 600 mm L/l	1.350 kg/m ²
Tous les 500 mm L/l	2.400 kg/m ²
Tous les 400 mm L/l	3.750 kg/m ²

Dalles

600 x 600 mm (2,25 pces/m ²)	1.350 kg/m ²
500 x 500 mm (4,00 pces/m ²)	2.400 kg/m ²
400 x 400 mm (6,25 pces/m ²)	3.750 kg/m ²

DRUCKTEST (ZWICK)

1.440 kg



Calculation valid for correct assembly and use without extensions. These results do not apply to higher assemblies with extensions. A minimum of 1.5 threads must still be screwed into the base part.

