

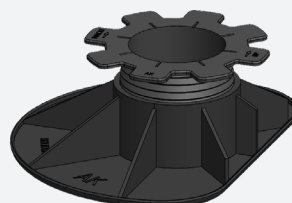
# PLOT RÉGLABLE AK 5/8

FICHE  
TECHNIQUE

## SPECIFICATIONS

Se compose de 2 pièces. La pièce inférieure est composée de 8 renforts verticaux et a 1 côté droit pour pouvoir être utilisée contre un mur. La pièce supérieure est munie de 8 rainures pour le blocage de la plaquette et 8 renforts verticaux.

Couleur	Noir
Surface du support	210 cm <sup>2</sup>
Diamètre extérieur	164/215 mm
Poids	200 g/pc
Hauteur réglable	50 - 80 mm



Matériaux recyclés

Résistant aux intempéries

Résistant à des températures entre -25 et +70° C

PP compound

Conforme à la norme DTU 43.1 et 51.4

Capacité : 2.400 kg /m2

Testé sur Broof T4 et BFL-S1

## AUTRE PLOT CONTRE MUR



AK 5/8

## AUTRE PLOTS



PV 3.5/5



PV 11/14



PV 5/8



PV 14/17



PV 8/11

## PLAQUETTES

Pour dalles



C2/4T

Pour bois



CPV+



C3/4T

Autre



CO



C6/4T



STICKSOL

## ACCESSOIRES

Rallonge



F30



AF100

Correcteur de pente



HS2



HA5

Intercalaires



1 - 3 mm

## EMBALLAGE

Sac

Dimensions	1.450 x 750 mm
Poids brut	10 kg
Quantité	50 pcs/sac

Palette

Dimensions	1.200 x 1.100 x 2.000 mm
Poids brut	216 kg
Quantité	20 sacs/palettes - 1.000 pcs



# PLOT RÉGLABLE AK 5/8

FICHE  
TECHNIQUE

## CHARGE/M<sup>2</sup>

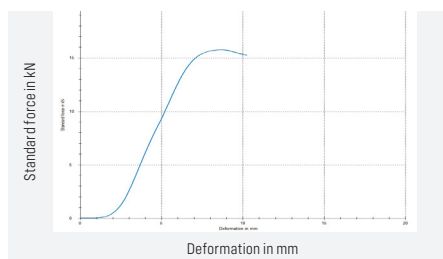
Tous les 600 mm L/l	1.350 kg/m <sup>2</sup>
Tous les 500 mm L/l	2.400 kg/m <sup>2</sup>
Tous les 400 mm L/l	3.750 kg/m <sup>2</sup>

## Dalles

600 x 600 mm (2,25 pces/m <sup>2</sup> )	1.350 kg/m <sup>2</sup>
500 x 500 mm (4,00 pces/m <sup>2</sup> )	2.400 kg/m <sup>2</sup>
400 x 400 mm (6,25 pces/m <sup>2</sup> )	3.750 kg/m <sup>2</sup>

## TEST DE COMPRESSION (ZWICK)

1.560 kg



Le calcul est valable pour un montage et une utilisation corrects sans extensions. Ces résultats ne s'appliquent pas aux ensembles plus élevés avec des extensions. Il faut encore visser au moins 1,5 pas de vis dans la pièce de base.

